



Dopochwowy żel nawilżający z kwasem hialuronowym

Przed zastosowaniem należy zapoznać się z treścią ulotki. Należy zachować tę ulotkę, aby w razie potrzeby móc ją ponownie przeczytać.

MenoRelax®

- Eliminuje suchość pochwy
- Natychmiastowy efekt
- Zapewnia długotrwałe działanie nawilżające
- Naturalny i skuteczny
- Bez hormonów, bez konserwantów

Spis treści ulotki

1. Co to jest MenoRelax® i w jakim celu się go stosuje?
2. Jakie składniki zawiera MenoRelax®?
3. Jak należy stosować MenoRelax®?
4. Jak przechowywać MenoRelax®?
5. Zawartość opakowania
6. Środki ostrożności
7. Dane kontaktowe

1. Co to jest MenoRelax® i w jakim celu się go stosuje?

MenoRelax® w postaci żelu, z łatwym w użyciu i higienicznym aplikatorem:

- Powleka i nawilża błonę śluzową pochwy
- Przynosi natychmiastową ulgę
- Zapewnia długotrwałe działanie nawilżające
- Nie zawiera: hormonów, konserwantów
- Jest naturalny i skuteczny

Estrogen jest hormonem, który pomaga w utrzymaniu prawidłowego nawilżenia oraz grubości i elastyczności błony śluzowej pochwy. W okresie menopauzy dochodzi do spadku, a następnie zahamowania produkcji estrogenów. Może to powodować:

- Nieregularne miesiączkowanie i zatrzymanie miesiączki
- Uderzenia gorąca
- Wahania nastroju
- Suchość pochwy

Poziom estrogenów może się także obniżyć

w wyniku: stosowania leków o działaniu przeciwestrogenowym, przeciwnowotworowym, porodu, usunięcia jajników. Przyczyną suchości pochwy może być także zespół Sjögrena, alergie, niektóre leki stosowane w leczeniu przeziębienia oraz leki przeciwdepresyjne.

Suchość pochwy powoduje dyskomfort, swędzenie, pieczenie, ból podczas stosunku, trudności przy wykonywaniu ćwiczeń fizycznych itp.

Regularne stosowanie żelu MenoRelax® zapewnia natychmiastowe przywrócenie komfortu w leczeniu i zapobieganiu suchości pochwy.

2. Jakie składniki zawiera MenoRelax®?

Tuba MenoRelax® o pojemności 30 ml zawiera żel o pH 4,5-5,2, którego składnikami aktywnymi są: kwas hialuronowy, gliceryna, betaina, guma ksantanowa, pullulan. Składniki te są delikatne dla błony śluzowej pochwy. Żel MenoRelax® jest rozpuszczalny w wodzie, nietłusty, nie pozostawia plam, nie uszkadza prezerwatyw. Żel nie zawiera: substancji zapachowych, konserwantów, hormonów, silikonów, składników pochodzenia zwierzęcego.

Skład: Woda demineralizowana, gliceryna, betaina, Dermosoft 1388 (gliceryna, woda, kwas tawulinowy, wodorotlenek sodu, kwas p-azytowy), guma ksantanowa, Dermosoft Octiol (glikol kaprylowy), pullulan, hialuronian sodu.

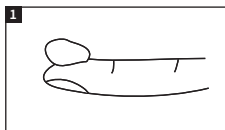
3. Jak należy stosować MenoRelax®?

W pierwszej kolejności należy zrezygnować z używania mydła, płynów i innych produktów perfumowanych do higieny intymnej oraz preparatów do irygacji pochwy, ponieważ mogą powodować nasilenie objawów suchości. Należy użyć żelu MenoRelax® przy pomocy aplikatora lub palca (umyć ręce przed- i po aplikacji). Bezpośrednio po aplikacji może wystąpić chwilowe, przemijające uczucie delikatnego swędzenia, mrowienia.

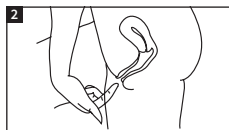
Częstość aplikacji żelu MenoRelax® zależy od stopnia suchości pochwy. Zaleca się wykonanie jednej aplikacji co trzeci dzień lub codziennie w nasilonych objawach suchości pochwy. W przypadku stosowania żelu nawilżającego przez 30 kolejnych dni, zaleca się dwudniową przerwę. Przed pierwszym użyciem należy odkręcić tubę

i przebić membranę zabezpieczającą za pomocą ostrego końca nakrętki. Aby użyć specjalnego aplikatora dołączonego do opakowania, należy przykręcić go do przebitej końcówki tuby i zdjąć nasadkę z końcówki aplikatora. Po użyciu aplikator umyć letnią wodą. W celu zamknięcia żelu należy nasadkę na aplikator lub zakręcić tubę (po zdjęciu aplikatora).

Aplikacja zewnętrzna



Wyciągnąć na palec wskazujący niewielką ilość żelu - 1 ml (ilość wystarczającą na pokrycie opuszka palca).

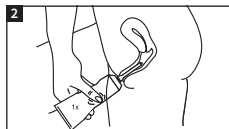


Należy żel wokół wejścia do pochwy i okolic intymnych.

Aplikacja wewnętrzna



Delikatnie ścisnąć tubę do momentu wypłynięcia żelu z otworu aplikatora.



Umieścić aplikator w pochwie i delikatnie wycisnąć 1 ml żelu (dla sprawdzenia przed pierwszym użyciem wycisnąć żel na palec. Ilość wyciśniętego żelu powinna pokryć opuszek palca).

4. Jak przechowywać MenoRelax®?

Przechowywać w temperaturze pokojowej (10-25°C). Nie stosować po upływie terminu ważności umieszczonego na opakowaniu i tubie. Przechowywać w miejscu niedoczeknym i niedostępnym dla dzieci.

5. Zawartość opakowania

Żel w tubie o pojemności 30 ml
Aplikator dopochwowy
Ulotka informacyjna

6. Środki ostrożności

Nie stwierdzono działań niepożądanych związanych ze stosowaniem produktu MenoRelax®. Żel może być stosowany w połączeniu z lekami. Reakcje alergiczne na którykolwiek ze składników żelu występują rzadko. W razie wątpliwości należy użyć niewielką ilość żelu na skórę przedramienia w celu upewnienia się, czy nie wystąpi reakcja nadwrażliwości. Jeśli wystąpi świąd i zaczerwienienie nie należy stosować żelu MenoRelax®. W przypadku utrzymujących się i nawracających dolegliwości należy skonsultować się z lekarzem.

7. Dane kontaktowe

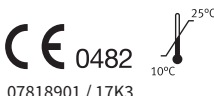
Wytłaczny dystrybutor na Polskę:
Medimes Sp. z o. o.
Bohaterów Września 82
31-626 Kraków

Wytwórca:
TheOTCLab
Paulus Potterstraat 20
1071 DA Amsterdam, Holandia

Informacji na temat produktu udziela dystrybutor. Więcej informacji na temat produktu MenoRelax® można uzyskać na stronie: www.menorelax.pl

MenoRelax® jest wyrobem medycznym.

Ostatnia aktualizacja: Listopad 2017



07818901 / 17K3